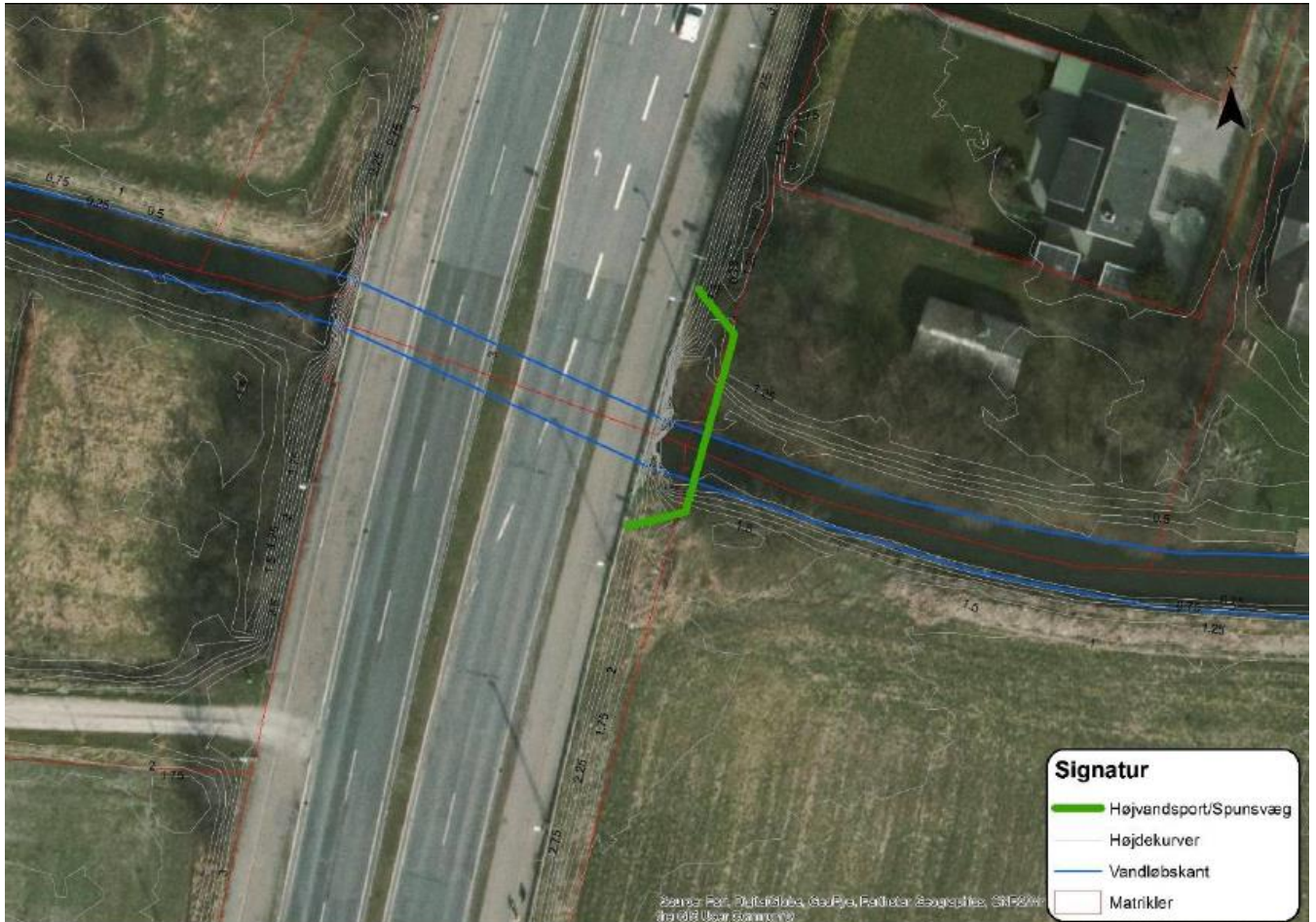


Emne	Placering af sluse på matrikel 4y, Jersie By, Jersie til anlæg af sluse
Til	Sagen
Dato	17. august 2020
Udarbejdet af	David Jasper Maaholm

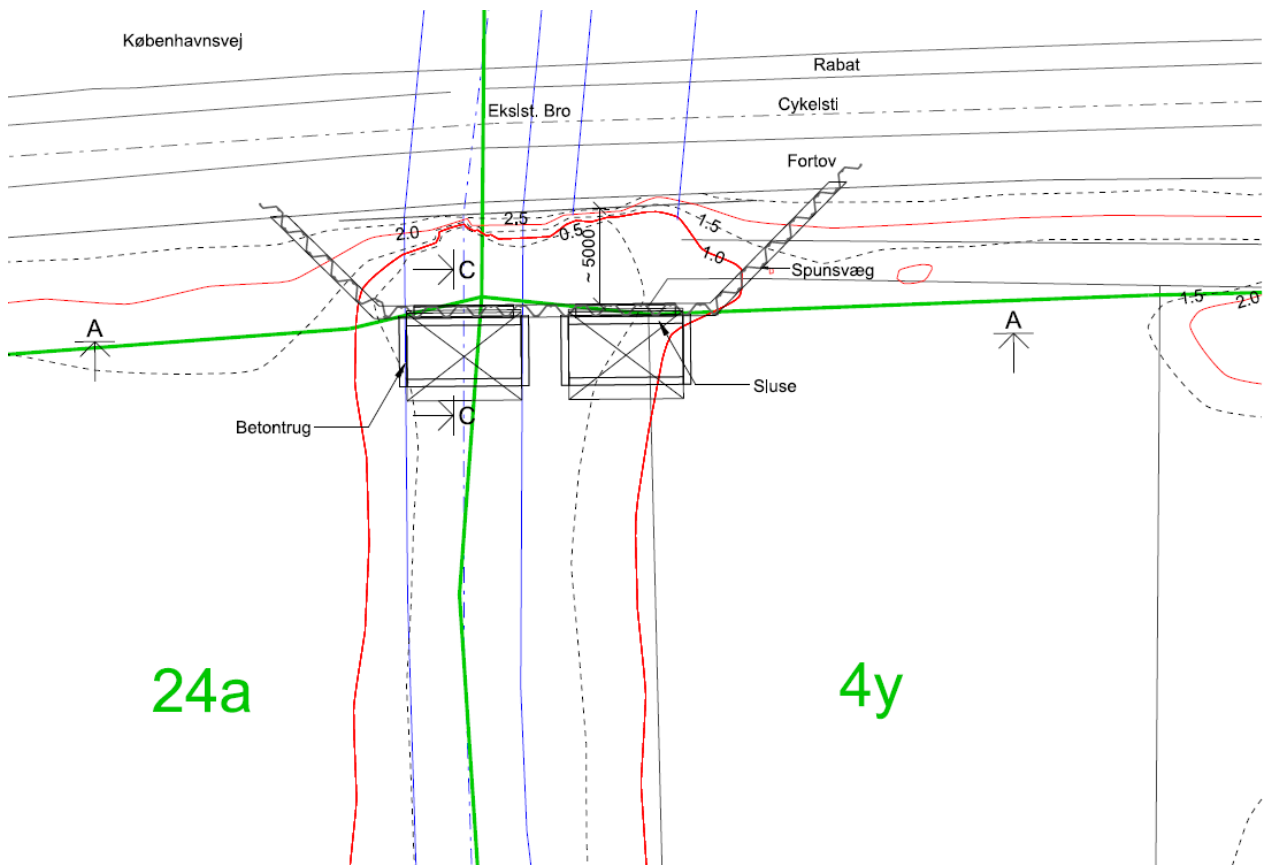
BILAG 1.

Placering af højvandsslusen

De tre figurer i dette dokument illustrerer placeringen af højvandsslusen på matrikel 4y, Jersie By. Den tekniske tegning på figur 2 illustrerer placeringen af højvandsslusen og spunsvæggen. Den bærende konstruktion af den foreslåede højvandsport er en rammet spuns på tværs af åen, med to åbninger for gennemløb og port, ud for hvert af broens underløb. En del af højvandsslusen vil blive etableret på matrikel 4y, Jersie, ca. 2 m inde på matriklen, og strejke sig ca. 10-12m langs den vestlige kant af matriklen ud mod Jersie Strandvej.



Figur 1. Placering af højvandssluse. Højvandsslusen er markeret med grønt. Matrikelgrænser er markeret med rødt. Matrikel 4y, Jersie By ses her nord for Skensved Å og øst for Jersie Strandvej.



Figur 2. Teknisk tegning for placering af højvandssluse.



Figur 3. Placering af højvandssluse med mål. Matrikelgrænser er markeret med gult. Matrikelgrænser er markeret med rødt. Matrikel 4y, Jersie By ses her nord for Skensved Å og øst for Jersie Strandvej.